

# Surfaces nettes au sol sur base des surfaces intra-muros

Immeuble "Les Aubépines"- Rez-de-chaussée

Chaussée du Roi Baudouin à 7030 Saint-Symphorien

Echelle : 1/125

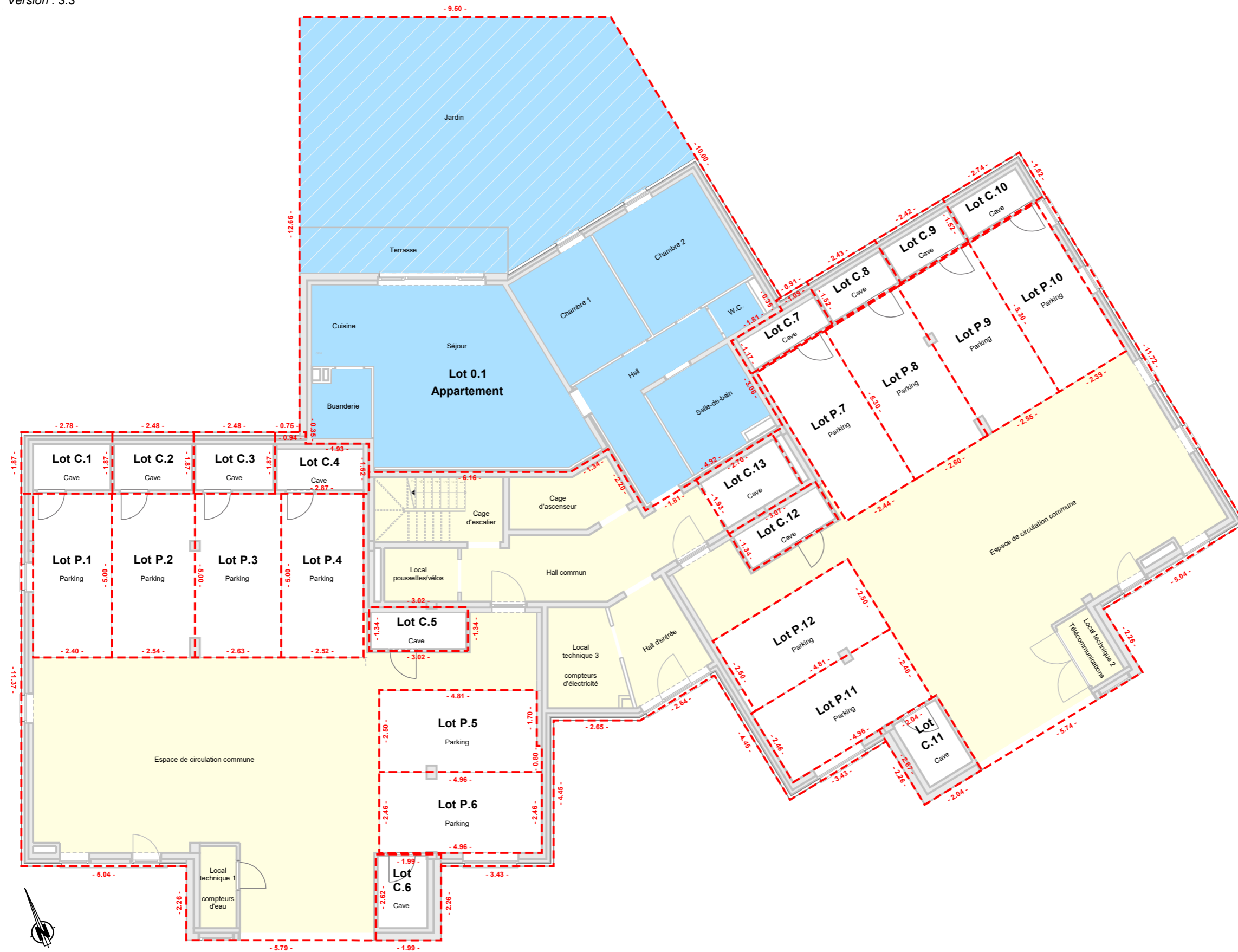
Format : A3

Date : 16/02/23

Version : 3.3

- Se référer à l'acte de base pour déterminer la nature commune ou privative des éléments constitutifs du bâtiment  
 - La limite entre les lots et/ou parties communes et privatives est fixée à l'axe des parois qui les séparent.

- Limite entre les entités
- Surfaces communes
- Lot 0.1 - Appartement
- Lot C.x - Caves
- Lot P.x - Parkings
- Zone hachurée = espace commune à usage privatif



Description	SEM (m²)	SIM (m²)
<b>LOT 5.0.1</b>	<b>176.64</b>	<b>159.86</b>
Extérieur	78.55	78.55
Logement	98.09	81.31
<b>Caves</b>		
C.1	5.20	3.34
C.2	4.64	3.36
C.3	4.64	3.36
C.4	4.69	3.35
C.5	4.04	3.28
C.6	5.21	3.34
C.7	3.79	2.58
C.8	3.70	2.58
C.9	3.68	2.58
C.10	4.16	2.58
C.11	5.45	3.34
C.12	4.11	3.35
C.13	5.21	4.17
<b>Parking</b>		
P.1	12.00	12.00
P.2	12.70	12.70
P.3	13.15	13.15
P.4	12.58	12.58
P.5	12.15	12.15
P.6	12.20	12.20
P.7	12.94	12.94
P.8	13.70	13.70
P.9	13.53	13.53
P.10	12.68	12.68
P.11	12.19	12.19
P.12	12.02	12.02



**Arnaud HUYGENS**  
 Géomètre-Expert (GEO111201)  
 Grand Rue, 64/2 à 7170 Manage  
 0485 - 17 44 46  
 geometre.huygens@gmail.com